

MIEMBROS GRUPO “GEOLOGÍA MARINA”

Germán S. Flor Rodríguez. Profesor Titular de Universidad

José Manuel Fernández-Valdés Lloret. Profesor Titular de Universidad

Germán Flor Blanco. Investigador Contratado. Universidad de Oviedo

Jacobo López Ruíz. Investigador Contratado. Centro investigación pesquera

Silvia de la Uz Díaz. Investigadora Contratada. Centro investigación pesquera

LÍNEAS DE INVESTIGACIÓN: I+D+I

Estudios del medio litoral y plataforma continental interna.

Dirección de 6 Tesis Doctorales, varios Trabajos de Investigación y Tesis de Licenciatura.

Publicaciones nacionales e internacionales relacionados con estudios en playas, dunas, estuarios y geomorfología. Presentación de **ponencias y pósters en congresos**.

Cartografía, caracterización sedimentológica y ambiental e interpretación de modelos dinámicos en ambientes costeros.

Evolución histórica en el margen costero para el desarrollo de políticas de gestión adecuadas.

Catalogación de las bases ecológicas preliminares para la conservación de los tipos hábitat de interés comunitario en España. Catalogación de entornos costeros.

Análisis de los fondos sedimentarios mediante interpretación de sísmica, sonar de barrido lateral, batimetría y obtención de muestras **de la plataforma continental somera.**

LÍNEAS DE INVESTIGACIÓN: EMPRESAS Y ADM. PÚBLICAS

Estudios de Evaluación de Impacto Ambiental para la administración y empresas privadas en ámbitos portuarios o costeros en general

Proyectos de **gestión costera en puertos y ambientes** relacionados con cualquier actuación realizada en éstos (**estuarios, playas y campos dunares**).

Cartografía de detalle relacionadas con estratigrafía, geomorfología, suelos y evolución histórica mediante herramientas como Autocad, Microstation y ArcGis

Estudios bionómicos relacionados en numerosas ocasiones con contaminación por vertidos en superficie y/o fondos marinos

Vigilancias ambientales por contaminación de suelos, marina, fluvial, ambiental y sonora

Caracterización estratigráfica y reservas en minería de carbón. Evaluación ambiental por impacto de la minería

Geotecnia aplicada a puertos, pasarelas, control de carreteras y particulares

Informes relacionados con las funciones de Capitán de Dique de Astillero o el suministro de energía eléctrica a buque desde tierra en el Puerto de Gijón.

Participación en más de una treintena de peritajes de carácter privado, resaltando los relacionados con costas y medio ambiente utilizando metodología de alta precisión

METODOLOGÍA APLICADA



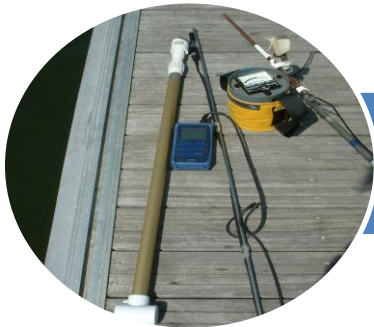
Draga tipo "Petersen"

Obtención de sedimentos de fondo para posterior granulometría; identificación de componentes en lupa binocular; bionomía; análisis de contaminantes



Tamizadora de vibración CISA

Separación de las distintas fracciones de la muestras hasta 23 micrometros (tamaño arcilla) para posterior análisis estadístico . Aplicable en estudios geológicos y biológicos



Corrientímetros

Interpretación de direcciones de corriente y su intensidad hasta 2 metros de profundidad

METODOLOGÍA APLICADA



Sondas multiparamétricas

Análisis de los parámetros físico-químicos del agua: Conductividad, PH, Salinidad, Sólidos disueltos, Índice Redox, Oxígeno disuelto, etc.



Sonómetro CESVA 310

Medidas de contaminación acústica, aplicados principalmente para peritajes o proyectos ambientales.



Captador de polvo Bomba Scort y ciclón

Obtención de partículas en suspensión para la determinación de el volumen respirado, así como sus componentes.

COLABORACIONES CON EMPRESAS Y ADM. PÚBLICAS

- Ministerio de Medio Ambiente
 - AECI
 - Consejería de Pesca Principado Asturias
 - Diputación de Cantabria
 - Ayuntamientos Arnuero, Noja y Laredo
 - Autoridad Portuaria Gijón
 - GONDAN
 - CARBONAR, S.A
 - OHL
 - Bedia construcciones
 - INSUMA, SLL
 - TECNIA- URBALIA
 - Particulares. Peritajes y geotécnicos
- Ministerio de Fomento
 - IGME
 - Servicio Puertos Principado Asturias (Csj. Infraestructuras)
 - PRODER Cantabria
 - Demarcación de Costas de Galicia y Cantabria
 - Naval Gijón
 - ARMON
 - MINERSA
 - CUERA INGENIEROS
 - IDER, S.A
 - TEMA3, S.L
 - ESGEMAR
- Participantes en proyectos internacionales y nacionales de investigación en colaboración con otros grupos de investigación multidisciplinares además de la implicación de empresas.

PRINCIPALES PROYECTOS

Proyectos geológicos y ambientales de los dragados puertos Principado de Asturias (1999-2011)

Proyectos navegación. Astilleros Naval Gijón , GONDAN y Autoridad portuaria de Gijón (Década del 2000).

Proyecto sobre la contaminación en el litoral Asturiano por el hundimiento del Prestige (2003)

Caractéristiques morphologiques et dynamiques du géosystème dunaire du littoral d'Essaouira : Implications pour un aménagement raisonné et durable (2003-2006)

Proyecto para instalación de jaulas para cultivos marinos (2000-2003)

Proyecto europeo de catalogación hábitats. Dunas (2008-2009)

Proyectos construcción puertos de Figueras, Castropol, San Esteban de Pravia, Lastres, Llanes y El Puntal (2007-2009)

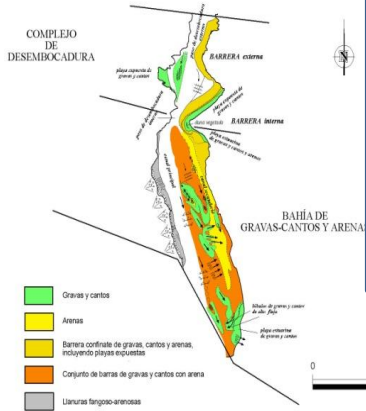
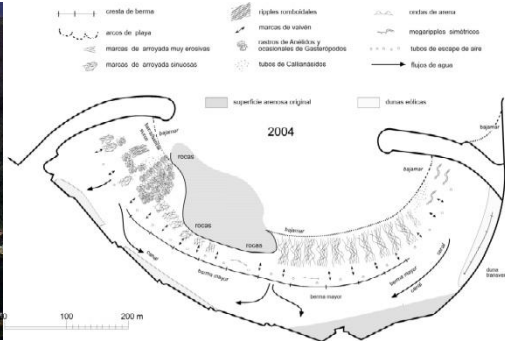
Proyecto de Caracterización ambiental y determinación de riesgos asociados a posibles actuaciones en el entorno de la turbera de Las Dueñas (2006-2009)

Estudio geológico y biológico para la gestión de la ría del EO (2010-2011)

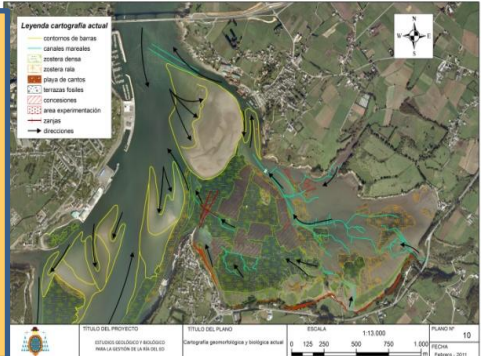
Proyecto DERIVA. Estudio cambio climático Valencia (2009-2012)

Estudio sedimentológico y coordinación técnica en los trabajos a realizar en el fondo marino de la franja centro-occidental de Asturias para la instalación sistemas de energía undimotriz (2010-2011)

CONTACTO



Grupo "Geología Marina"
 Dpto. de Geología
 C/ Jesús Arias de Velasco sn
 985103144/985103182Fax.
gflor@geol.uniovi.es/jmanuel@uniovi.es/gfb@geol.uniovi.es



- Ostras y cantos
 - Arenas
 - Barrera confinada de gravas, cantos y arenas, incluyendo playas expuestas
 - Conjunto de barras de gravas y cantos con arena
 - Llanuras fangoso-arenosas
-
- barra longitudinal
 - barra longitudinal ("póli-aver lab")
 - campo de alta faja
 - labios de alta de faja
 - depresión estrecha ("acor")
 - escape estrecho
 - arena de arena
 - arena de gravas
 - labios de desembocadura
 - marcos de desembocadura
 - canal manual excavado
 - bloques y conos recubiertos de lodo
 - acortado de correas
 - Depósitos de lodo
 - marcos de arena
 - marcos de arena muy erosivos
 - marcos de arena sueltos
 - líneas verticales
 - superficies arenosas originales

