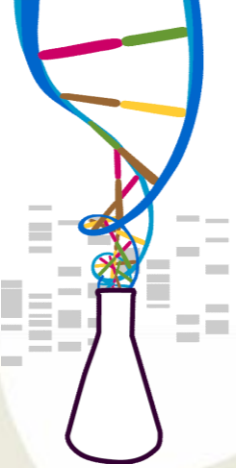


Ad Futurum:

DEL XVII AL XXI: PROYECTANDO  
NUESTRA TRADICIÓN HACIA EL FUTURO



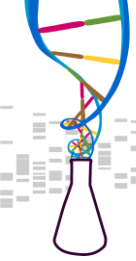
1608

2010

**1ª JORNADA  
SECTORIAL: 21/12/10**

**L4: Medicina regenerativa,  
trasplantes e implantes**

**Manuel González**



**Persona de contacto: Manuel A. González Rodríguez**

**Puesto en la empresa: Director General**

**Sede: Pol. Ind. Roces 1**

**Tel + 34 985 30 70 30**

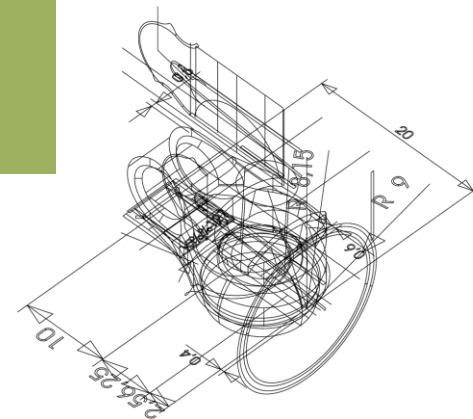
**socinser@socinser.com**

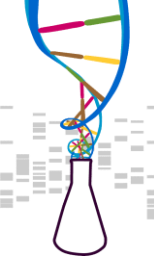
**Web: [www.socinser.com](http://www.socinser.com)**

Sector, actividad principal

Médico-quirúrgico.

Diseño, desarrollo, fabricación y comercialización de implantes quirúrgicos y equipos médicos especiales





**Persona de contacto: Manuel A. González Rodríguez**

**Puesto en la empresa: Director General**

**Sede: Pol. Ind. Rocés 1**

**Tel + 34 985 30 70 30**

**socinser@socinser.com**

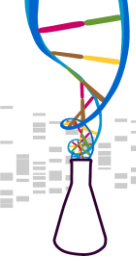
**Web: [www.socinser.com](http://www.socinser.com)**

Productos, servicios,

-Implantes de Traumatología y  
Ortopedia: cadera, pie etc.

-Software de apoyo quirúrgico.





**Persona de contacto: Manuel A. González Rodríguez**

**Puesto en la empresa: Director General**

**Sede: Pol. Ind. Roces 1**

**Tel + 34 985 30 70 30**

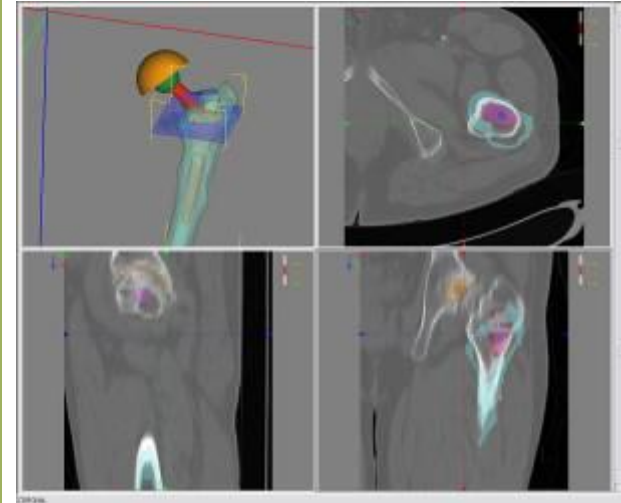
**socinser@socinser.com**

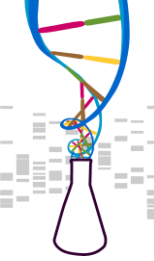
**Web: [www.socinser.com](http://www.socinser.com)**

Patentes... en desarrollo o realizados

- Más de 56 proyectos de nuevos productos desde 1996.

- Más de 14 patentes de invención.





**Persona de contacto: Manuel A. González Rodríguez**

**Puesto en la empresa: Director General**

**Sede: Pol. Ind. Roces 1**

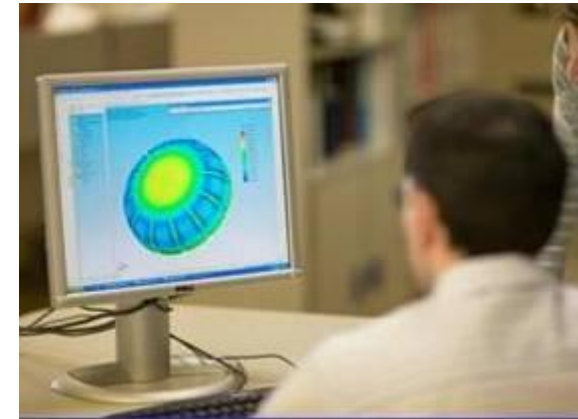
**Tel + 34 985 30 70 30**

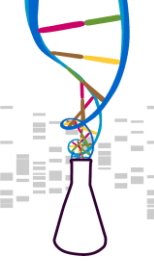
**socinser@socinser.com**

**Web: [www.socinser.com](http://www.socinser.com)**

Departamento I+D

- Departamento propio.
- Desde los orígenes de la empresa.
- Ventaja competitiva: casos complejos.





**Persona de contacto: Manuel A. González Rodríguez**

**Puesto en la empresa: Director General**

**Sede: Pol. Ind. Rocés 1**

**Tel + 34 985 30 70 30**

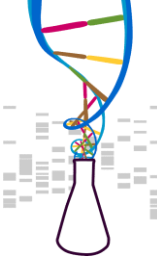
**socinser@socinser.com**

**Web: [www.socinser.com](http://www.socinser.com)**

Colaboraciones con centros tecnológicos, grupos de investigación...

- Universidad de Oviedo.
- Universidad de Valencia.
- Universidad de Zaragoza.
- PRODINTEC.
- ITMA.





**Persona de contacto: Manuel A. González Rodríguez**

**Puesto en la empresa: Director General**

**Sede: Pol. Ind. Roces 1**

**Tel + 34 985 30 70 30**

**socinser@socinser.com**

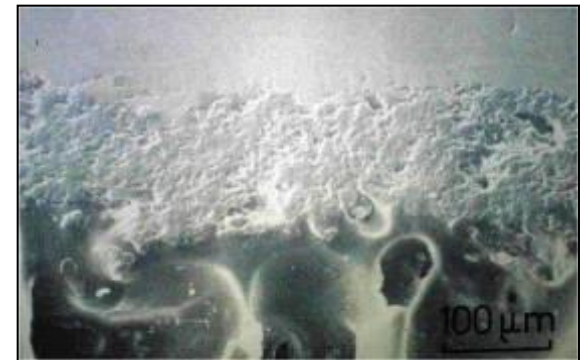
**Web: [www.socinser.com](http://www.socinser.com)**

Necesidades tecnológicas y de investigación

-Nuevos Biomateriales / Sustitutos Óseos.

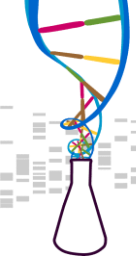
-Nuevos procedimientos de fabricación.

-Software / Procesado de Imagen Médica.





# Socinser



**Persona de contacto: Manuel A. González Rodríguez**

**Puesto en la empresa: Director General**

**Sede: Pol. Ind. Roces 1**

**Tel + 34 985 30 70 30**

**socinser@socinser.com**

**Web: [www.socinser.com](http://www.socinser.com)**

Desarrollo: intereses, objetivos, proyectos futuros

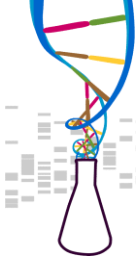
-Crecimiento Empresarial.

-Comercialización I+D.

-Nuevo modelo Industria-Hospital.







**Persona de contacto: Manuel A. González Rodríguez**

**Puesto en la empresa: Director General**

**Sede: Pol. Ind. Roces 1**

**Tel + 34 985 30 70 30**

**socinser@socinser.com**

**Web: [www.socinser.com](http://www.socinser.com)**

## DESTACADOS

- Casos complejos.
- Personalización.
- Proyectos a medida

